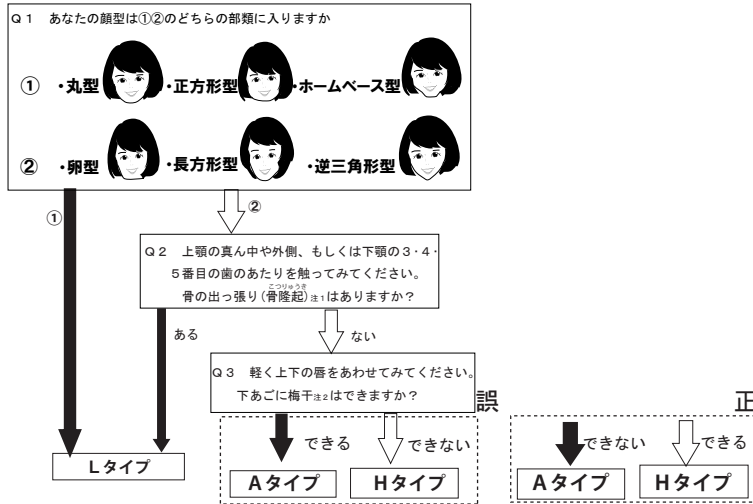
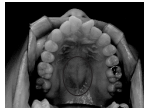


咬み合わせが気になったら読む本（平成24年2月23日発行）の  
訂正のお知らせ

・24頁の図表9中、Aタイプの上部にあるできるはできない  
Hタイプの上部にあるできないはできるの誤りにつき、お詫びして訂正します。



注1：骨の出っ張り（骨隆起）は次のようなものです



上顎側

下顎側

注2：梅干



梅干